



DOMENIKA
LATVIA

Law & Real estate

Продажа | Квартира

Staraja Rusas

Рига, Кливерсала

Цена

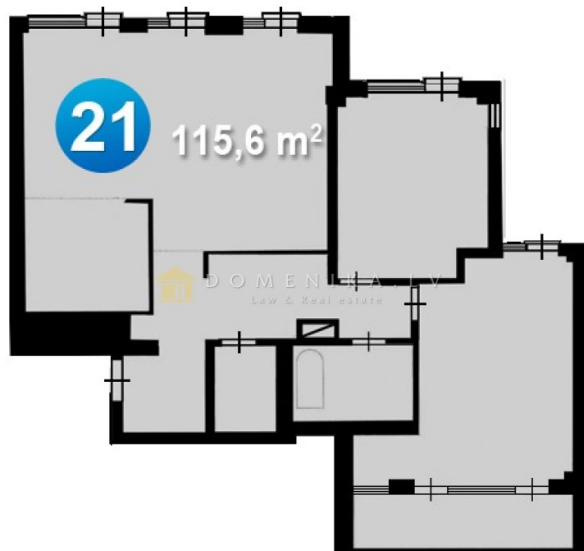
239045 €

2061 €/m²

Описание

Предлагаем элегантные квартиры по адресу: ул. Staraja Rusas 22a. Шестиэтажный дом, построенный в 2007 году, находится в районе Кливерсалы, которая расположена совсем рядом с сердцем столицы – Вецригой. Он спроектирован с учетом новейших требований интерьера и экстерьера, и находящиеся в нем квартиры привлекут Ваше внимание большими французскими балконами, продуманной планировкой и качественными отделочными материалами. Всего в доме 23 квартиры. В 2008 году этот проект получил первое место на конкурсе, организованном Международным центром бизнес-информации New Projects, как лучший новый дом в центре Риги и вблизи него. Также он получил специальный приз как самое энергоэффективное здание. Описание квартир
Площади предлагаемых квартир - от 97 м² до 105 м².
Квартиры предлагаются с полной внутренней отделкой. Стены и потолки покрашены, пол покрыт натуральным буковым паркетом. Отопление в жилых комнатах обеспечивают встроенные в пол радиаторы. А большие окна, которые во всех комнатах квартир – до потолка, сделанные с легкими алюминиевыми рамами, хорошо изолируют от холода и уличного шума. Большие гостиные объединены с зоной кухни. У большинства квартир верхних этажей есть также большие балконы и террасы. В ванных комнатах – подогреваемый пол и встроенная сантехника – ванна или душ, унитаз, раковина, а также шкафчики и зеркала. Наружная дверь квартир изготовлена из бука. В квартирах оборудован домофон, есть система сигнализации и пожарной безопасности. В каждой квартире – свой счетчик воды и тепла, показатели которых обслуживающее предприятие считывает удаленно и выписывает счет. Описание здания
Двор дома благоустроен, освещен и озеленен, в нем обустроена стоянка для автомобилей. Въезд во двор и

подземную стоянку осуществляется через закрываемые автоматические ворота, которые водитель автомобиля может контролировать пультом дистанционного управления. Есть возможность приобрести также подземные стоянки для автомобилей. Фундамент и наружные стены здания сделаны из железобетонных и бетонных материалов. На большой лестничной клетке оборудован лифт, а под землей – автостоянка и застекленное, закрытое место



для велосипедов. Услуги водоснабжения, канализации и тепловой энергии обеспечивают коммунальные предприятия города Риги. Район От этого дома до Ратушной площади Вецриги можно дойти пешком за десять минут, потому что расстояние до самой красивой части столицы – всего один километр. Совсем недалеко – Даугава, перед которой развернута классическая панорама Риги. На расстоянии нескольких минут находится парк Узварас, где предлагаются различные возможности активного отдыха как летом, так и зимой. Вблизи дома – очень хорошо развитое движение общественного транспорта. Недалеко находится пятизвездочная гостиница Radisson Blu Daugava и строится новое здание Национальной библиотеки. До ближайшего торгового центра Olimpia можно доехать за пять минут на автомобиле. В этом проекте, есть еще и другие квартиры с другими ценами. В предложение доступны квартиры в многих других новых проектах и от разработчиков и от частных лиц.

Площадь:	116 m ²
Комнаты:	3
Этаж:	5
Этажей:	6
Стоянка:	возле дома
Лифт:	да
Балкон:	да
Частично мебелированная:	да



DOMENIKA.LV

Phone WhatsApp/Viber

[+371 29118879](tel:+37129118879)

Phone office


[+371 67336733](tel:+37167336733)

www.domenika.lv

dainis@domenika.lv

DOMENIKA LATVIA - Law & Real Estate

32 Kr.Barona Str., Riga, LV-1011

 Before you print think about the environment